

部分肉

【令和4年2月1日 公表版】
過去の学科試験

部分肉
初級
牛豚共通

牛豚食肉処理加工業職種 牛豚部分肉製造作業
技能実習評価試験 学科試験

【初級】

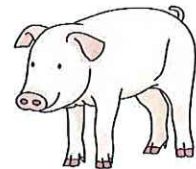
ぎゅうぶたしよくにくしよりかこうぎょうしよくしゅ ぎゅうぶたぶぶんにくせいぞうさぎょう
gyuubuta shokunikushori kakougyou shokushu gyuubuta bubunniku seizou sagyou

ぎのうじっしゅうひょうかしけん がっかしけん
ginoujissshuhyoukashiken gakkashiken



【しょきゅう】

shokyyu



じゅけん ばんごう jyuken bangou	得点
なまえ namae	合否

もんだいは ぜんぶで 20もん です。

Mondai wa zenbu de 20mon desu.

もんだいぶん が ただしい ときは こたえ の らん に ○ を かきなさい。

Mondaibun ga tadashii tokiwa kotae no ran ni ○ wo kakinasai.

もんだいぶん が まちがっている ときは こたえ の らん に × を かきなさい。

Mondaibun ga machigatteiru tokiwa kotae no ran ni × wo kakinasai.

202102

あんぜん えいせい

anzen eisei

No	もんだい	こたえ
	mondai	kotae
1	さぎょうば(こうじょう) の なか に ひつよう の ない もの を もちこんだ。 Sagyouba(koujou) no naka ni hitsuyou no nai mono wo mochikonda.	
2	にく は おんどかんり が たいせつ です。 Niku wa ondokanri ga taisetsu desu.	
3	しょくちゅうどく の よぼう の きほん は さいきん(ばくてりあ) を 「つけな い ふやさない ころす」 です。 Shokuchuudoku no yobou no kihon wa saikin(bakuteria) wo 「tsukenai fuyasanai korosu」 de su.	
4	にく に ついてい る さいきん(ばくてりあ) は あたたかい と ふえやすい。 Niku ni tsuiteiru saikin(bakuteria) wa atatakai to fueyasui.	
5	ゆか に おとした にく を そのまま もと の さぎょうだい に もどして は いけな い。 Yuka ni otoshita niku wo sonomama moto no sagyoudai ni modoshite wa ikenai.	
6	ほうちょう や まないた を あらった あとは ぬれたまま で よい。 Houchou ya manaita wo aratta ato wa nuretamama de yoi.	

にくのちしき

niku no chishiki

No	もんだい	こたえ
	mondai	kotae
7	<p>にくのせいぶんはすいぶん(みず)がいちばんすくない。</p> <p>Niku no seibun wa suibun(mizu) ga ichiban sukunai.</p>	
8	<p>いっぱんてきにぎゅうにくはぶたにくよりねだんがたかい。</p> <p>Ippanteki ni gyuuniku wa butaniku yori nedan ga takai.</p>	
9	<p>しんせんなにくはくうきにふれるとあかるいあかいろになる。</p> <p>Shinsen na niku wa kuuki ni fureru to akarui akairo ni naru.</p>	
10	<p>にくはばしょによってかたさがちがう。</p> <p>Niku wa basho ni yotte katasa ga chigau.</p>	
11	<p>にくはれいとうするとれいぞうよりながくほぞんできる。</p> <p>Niku wa reitou suru to reizou yori nagaku hozon dekiru.</p>	
12	<p>にくのりゅうつうはせいたい → えだにく → ぶぶんにく → せいにく とかたちをかえる。</p> <p>Niku no ryuutsuu wa seitai → edaniku → bubunniku → seiniku to katachi wo kaeru.</p>	
13	<p>えだにくはかならずれいとうしてはこぶ。</p> <p>Edaniku wa kanarazu reitou shite hakobu.</p>	

ぶぶんにく せいぞう の ちしき

bubunniku seizou no chishiki

No	もんだい	こたえ
	mondai	kotae
14	<p>にくのおもさをはかるときはたいらなところにはかりをおく。</p> <p>Niku no omosa wo hakaru toki wa tairana tokoro ni hakari wo oku.</p>	
15	<p>ほねやしぼうはすべてすてるのでわけなくてよい。</p> <p>Hone ya sibou wa subete suteru node wakenakute yoi.</p>	
16	<p>せいけいとはにくをこまかくきることです。</p> <p>Seikei towa niku wo komakaku kiru koto desu.</p>	
17	<p>ぶぶんにくはちいさなほねがのこっていてもよい。</p> <p>Bubunniku wa chiisana hone ga nokotteite mo yoi.</p>	
18	<p>「ひれ」は「かた」についている。</p> <p>「hire」wa「kata」ni tsuite iru.</p>	
19	<p>えだにくにはあたまやしっぽがついている。</p> <p>Edaniku niwa atama ya shippo ga tsuite iru.</p>	
20	<p>「すね」は「かた」と「もも」についている。</p> <p>「Sune」wa「kata」to「momo」ni tsuite iru.</p>	

部分肉

【令和4年2月1日 公表版】
過去の学科試験・解答

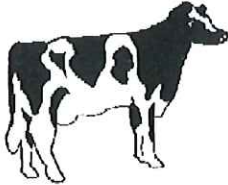
部分肉
初級
牛豚共通

牛豚食肉処理加工業職種 牛豚部分肉製造作業
技能実習評価試験 学科試験

【初級】

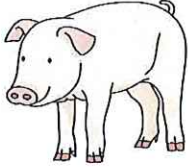
ぎゅうぶたしよくにくしよりかこうぎょうしよくしゅ ぎゅうぶたぶぶんにくせいぞうさぎょう
gyuubuta shokunikushori kakougyou shokushu gyuubuta bubunniku seizou sagyou

ぎのうじっしゅうひょうかしけん がっかしけん
ginoujissshuuhyoukashiken gakkashiken



【しょきゅう】

shokyyu



じゅけん ばんごう jyuken bangou	得点
なまえ namae	合否

もんだい は ぜんぶで 20もん です。

Mondai wa zenbu de 20mon desu.

もんだいぶん が ただしい ときは こたえ の らん に ○ を かきなさい。

Mondaibun ga tadashii tokiwa kotae no ran ni ○ wo kakinasai.

もんだいぶん が まちがっている ときは こたえ の らん に × を かきなさい。

Mondaibun ga machigatteiru tokiwa kotae no ran ni × wo kakinasai.

202102

あんぜん えいせい

anzen eisei

No	もんだい	こたえ
	mondai	kotae
1	<p>さぎょうば(こうじょう) の なか に ひつよう の ない もの を もちこんだ。</p> <p>Sagyouba(koujou) no naka ni hitsuyou no nai mono wo mochikonda.</p>	×
2	<p>にく は おんどかんり が たいせつ です。</p> <p>Niku wa ondokanri ga taisetsu desu.</p>	○
3	<p>しょくちゅうどく の よぼう の きほん は さいきん(ばくてりあ) を 「つけな い ふやさない ころす」 です。</p> <p>Shokuchuudoku no yobou no kihon wa saikin(bakuteria) wo 「tsukenai fuyasanai korosu」 de su.</p>	○
4	<p>にく に ついてい る さいきん(ばくてりあ) は あたたかい と ふえやすい。</p> <p>Niku ni tsuiteiru saikin(bakuteria) wa atatakai to fueyasui.</p>	○
5	<p>ゆか に おとした にく を そのまま もと の さぎょうだい に もどして は いけな い。</p> <p>Yuka ni otoshita niku wo sonomama moto no sagyoudai ni modoshite wa ikenai.</p>	○
6	<p>ほうちょう や まないた を あらった あとは ぬれたまま で よい。</p> <p>Houchou ya manaita wo aratta ato wa nuretamama de yoi.</p>	×

にくのちしき

niku no chishiki

No	もんだい	こたえ
	mondai	kotae
7	<p>にくのせいぶんはすいぶん(みず)がいちばんすくない。</p> <p>Niku no seibun wa suibun(mizu) ga ichiban sukunai.</p>	×
8	<p>いっぱんてきにぎゅうにくはぶたにくよりねだんがたかい。</p> <p>Ippanteki ni gyuuniku wa butaniku yori nedan ga takai.</p>	○
9	<p>しんせんなにくはくうきにふれるとあかるいあかいろになる。</p> <p>Shinsen na niku wa kuuki ni fureru to akarui akairo ni naru.</p>	○
10	<p>にくはばしょによってかたさがちがう。</p> <p>Niku wa basho ni yotte katasa ga chigau.</p>	○
11	<p>にくはれいとうするとれいぞうよりながくほぞんできる。</p> <p>Niku wa reitou suru to reizou yori nagaku hozon dekiru.</p>	○
12	<p>にくのりゅうつうはせいたい → えだにく → ぶぶんにく → せいにく と かたち を かえる。</p> <p>Niku no ryuutsuu wa seitai → edaniku → bubunniku → seiniku to katachi wo kaeru.</p>	○
13	<p>えだにくはかならずれいとうしてはこぶ。</p> <p>Edaniku wa kanarazu reitou shite hakobu.</p>	×

ぶぶんにく せいぞう の ちしき

bubunniku seizou no chishiki

No	もんだい	こたえ
	mondai	kotae
14	にくのおもさをはかるときはたいらなところにはかりをおく。 Niku no omosa wo hakaru toki wa tairana tokoro ni hakari wo oku.	○
15	ほねやしぼうはすべてすてるのでわけなくてよい。 Hone ya sibou wa subete suteru node wakenakute yoi.	×
16	せいけいとはにくをこまかくきることです。 Seikei towa niku wo komakaku kiru koto desu.	×
17	ぶぶんにくはちいさなほねがのこっていてもよい。 Bubunniku wa chiisana hone ga nokotteite mo yoi.	×
18	「ひれ」は「かた」についている。 「hire」 wa 「kata」 ni tsuite iru.	×
19	えだにくにはあたまやしっぽがついている。 Edaniku niwa atama ya shippo ga tsuite iru.	×
20	「すね」は「かた」と「もも」についている。 「Sune」 wa 「kata」 to 「momo」 ni tsuite iru.	○